



TROGKETTENFÖRDERER

mit Zwischenboden werden zum kontinuierlichen, hochleistungsfähigen Transport von klein- und grobkörnigen Schüttgütern im entwässerten bzw. trockenen, haftungsfreien Zustand in einem allseitig geschlossenen Troggehäuse ohne Staubbildung eingesetzt.

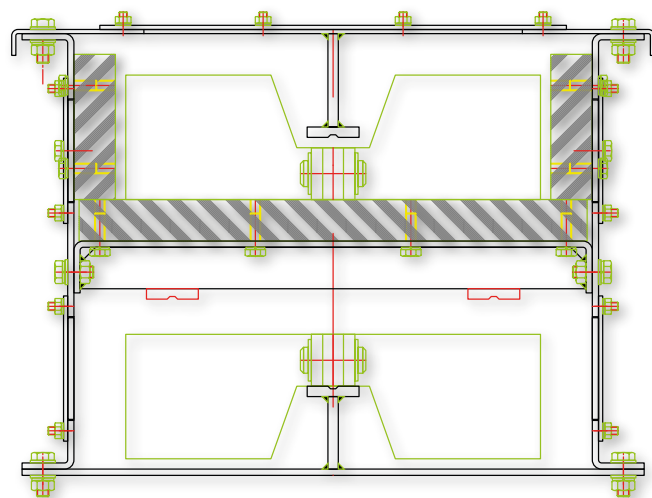
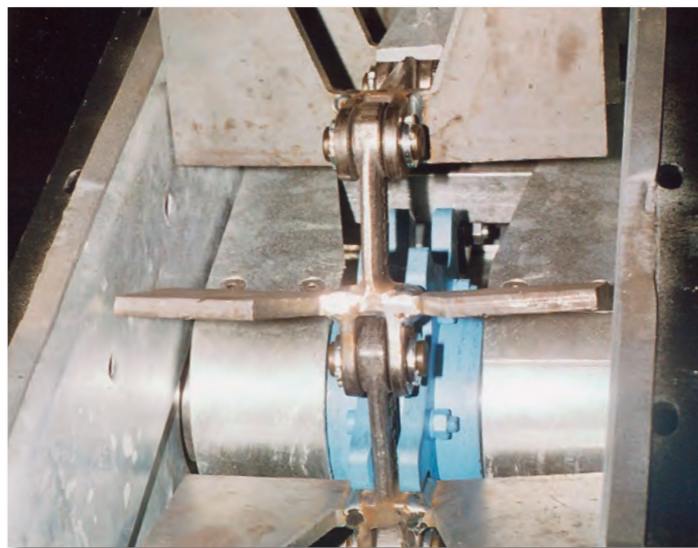
20

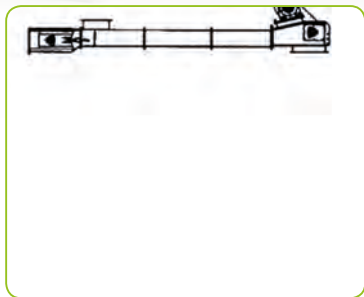
Je nach geforderter Förderleistung erfolgt die Auslegung der Förderkette und des Troges als Ein- oder Zweistrangförderer, deren Materialausführung unterliegt den Bedürfnissen des Fördergutes. Die Aufgabe des Fördergutes kann an einer beliebigen Stelle des Troges erfolgen, ebenso kann die Anzahl und Positionierung von Abwurfstellen durch Einsatz von Absperrschiebern den Verlademöglichkeiten angepaßt werden.

Die Materialförderlinie ist waagrecht, steigend oder senkrecht mit konkaven oder konvexen Kurven möglich. Die

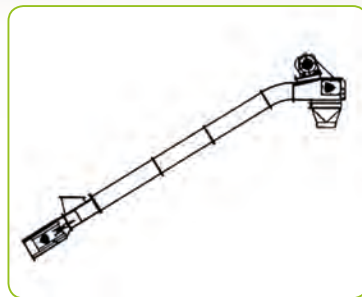
Trogsegmente sind geflanscht und werden den baulich vorhandenen Voraussetzungen angepaßt und statisch durch erforderliche Stütz- oder Abhängekonstruktionen ergänzt.

Zum Schutz vor Verschleiß werden die Bodenplatten und Seitenwände des Innentroges im Kontaktbereich mit der Kette durch Manganstahlschienen, Schmelzbasalt oder diversen verschleißfesten Kunststoffen geschützt.

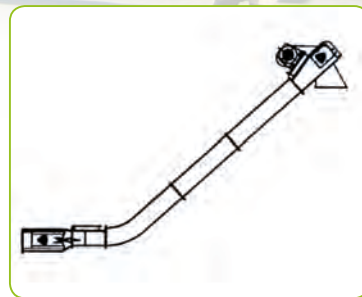




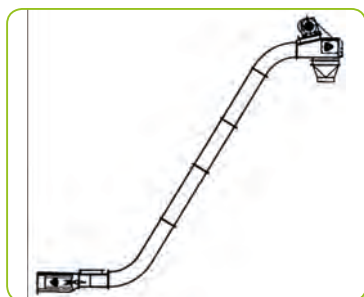
gerade Förderstrecke



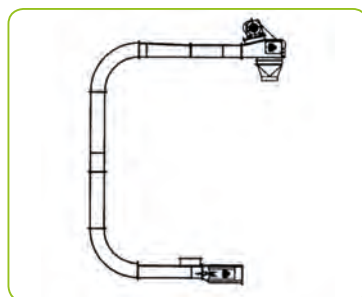
konvexe Abknickstelle



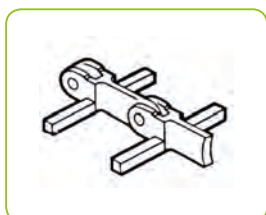
konkave Abknickstelle



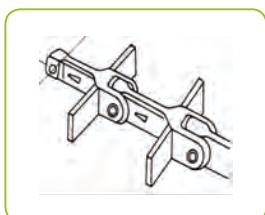
S-förmige Förderstrecke



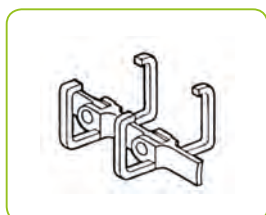
Über-Kopf-Förderstrecke



Einzelstrangkette mit flachen Mitnehmern



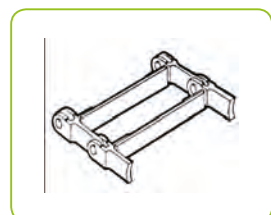
Einzelstrangkette mit mittelhohen Mitnehmern



Einzelstrangkette mit niedrigen Rahmenmitnehmern



Einzelstrangkette mit hohen Rahmenmitnehmern



Doppelstrangkette mit mittelhohen Mitnehmern